

## PRESENTACIÓN DEL INFORME SOBRE EL ESTUDIO DE LA PARTICIPACIÓN DE LAS Y LOS FUNCIONARIOS DE MESAS DIRECTIVAS DE CASILLA EN EL PROCESO ELECTORAL ORDINARIO 2023-2024.

Con fundamento en el artículo 7, fracción III y 17, fracciones I y II del Reglamento de Comisiones del Consejo General del Instituto Electoral y de Participación Ciudadana del Estado de Guerrero, se informa a las y los integrantes de esta Comisión que, en cumplimiento al Programa Operativo Anual 2024, la Dirección Ejecutiva de Educación Cívica y Participación Ciudadana (DEECyPC) realizó el estudio de la participación de las y los funcionarios de Mesas Directivas de Casilla en el Proceso Electoral Ordinario 2023-2024.

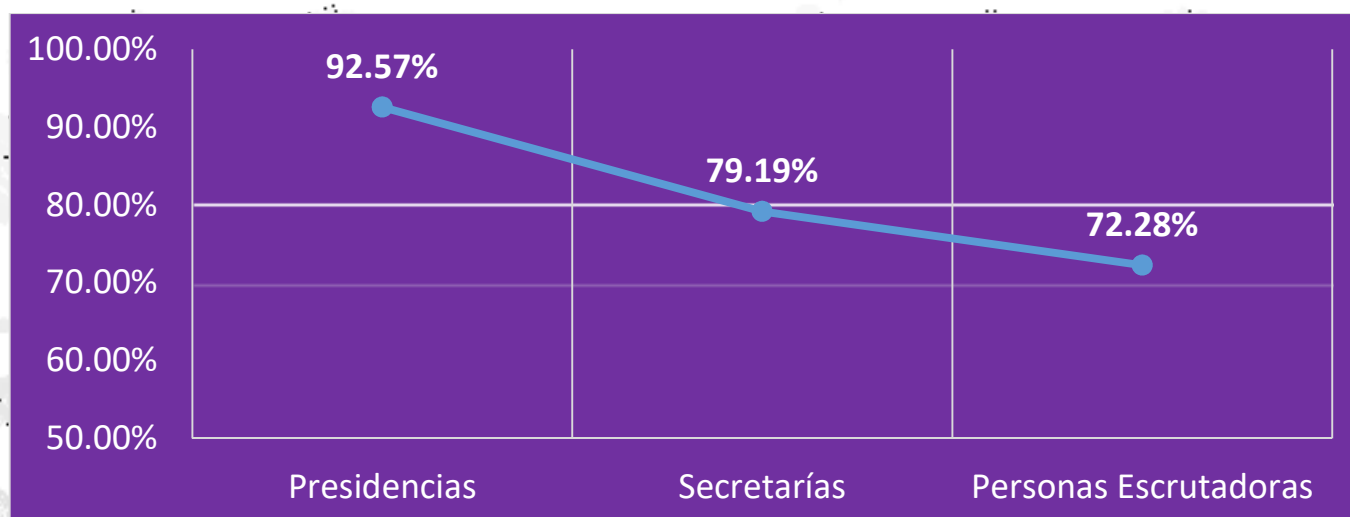
Dicho estudio forma parte de la serie histórica de los estudios de este Instituto respecto a la participación de las y los funcionarios de casilla el día de la jornada electoral, el cual tienen como finalidad conocer el nivel de participación de las personas designadas como funcionarias de casilla desde el enfoque de la participación ciudadana electoral.

El estudio se realizó con base en la información de las actas de casilla levantadas por las y los funcionarios de Mesa Directiva de Casilla en las 5,104 casillas instaladas; en ese sentido, es de resaltar que, en 12 casillas electorales no fue posible efectuar dicho estudio en virtud de que no obran actas en el expediente de las mismas, siendo las siguientes: 165 E1 C1, 614 B1, 791 B1, 1598 B1, 1598 C1, 2622 C1, 2631 B1, 2652 B1, 2653 B1, 1427 B1, 2354 B1 y 2674 B1.

La recopilación de datos se efectuó en los consejos distritales electorales y el análisis estuvo a cargo de la DEECyPC, del cual se tienen los siguientes resultados respecto a las personas funcionarias de casilla que fueron designada por el INE y que asistieron el día de la Jornada Electoral para formar parte de la Mesa Directiva de Casilla:

Gráfica 2

Asistencia de las personas funcionarias de casilla en la jornada electoral de 2024

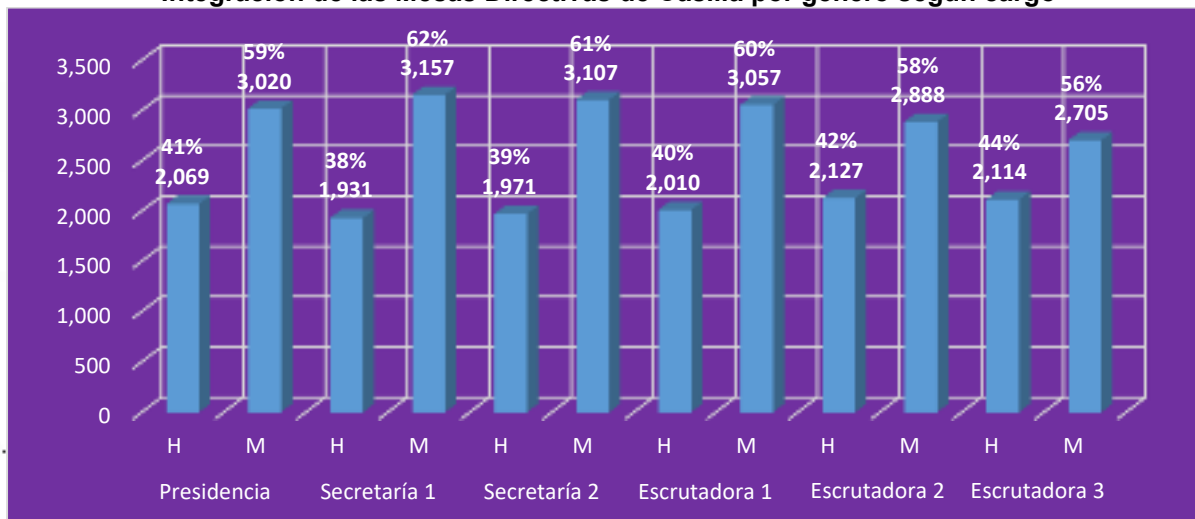


Entre otros aspectos que destacar de dicho estudio es la participación de las mujeres en la integración de las Mesas Directivas de Casilla, la cual fue del **59%** y de los hombres del **41%**, manteniéndose

aproximadamente la misma proporción respecto al proceso electoral inmediato anterior, con una diferencia de -1% porcentual.

En ese sentido, el estudio reveló que, los seis cargos que integran la Mesa Directiva de Casilla fueron desempeñados preponderantemente por mujeres, como se puede apreciar en la gráfica número 2.

**Grafica 2**  
**Integración de las Mesas Directivas de Casilla por género según cargo**



Otros de los datos que pueden consultarse en el estudio que se adjunta al presente como anexo único, son la participación de las y los funcionarios de Mesa Directiva de Casilla por cargo, la participación por distrito, municipio y tipo de casilla.

Lo que se informa a las y los integrantes de la Comisión, para su conocimiento y efectos a que haya lugar.

Chilpancingo de los Bravo, Guerrero, 25 de octubre de 2024.

**LA CONSEJERA PRESIDENTA DE LA COMISIÓN**

**LIC. DORA LUZ MORALES LEYVA**

**EL SECRETARIO TÉCNICO DE LA COMISIÓN**

**C. ALBERTO GRANDA VILLALBA**